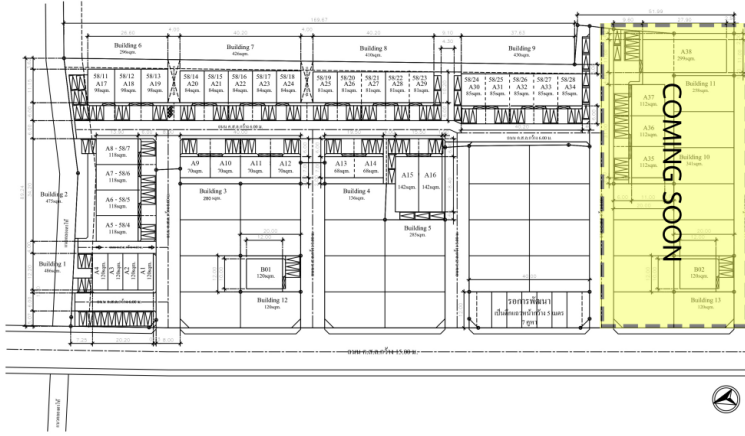




CHOD BIZ PARK [PHASE 2]

สำนักงาน / คลังสินค้า / เวิร์คช็อป / พาณิชยกรรม บางนา กม. 8

ถนนรามคำแหง 2 แขวงดอกไม้ เขตประเวศ กรุงเทพมหานคร 10250



ลักษณะอาคาร

- คลังสินค้า : ประมาณ 70 - 500 ตร.ม. / ยูนิต
- จำนวน : 34 ยูนิต
- โครงสร้างอาคาร : คอนกรีตเสริมเหล็กรูปพรรณ (ไม่มีเสากลาง)
- หลังคา : โครงเหล็ก มุงแผ่นอลูซิงค์พร้อมฉนวนกันความร้อน
- ผนังอาคาร : คอนกรีตอิฐบล็อกฉาบเรียบทาสี สูง 2 เมตร และอลูซิงค์
- ฝ้าเพดาน : เป็นโถงโล่ง สูงจากพื้นถึงหลังคา 7 ม.
- พื้นรับน้ำหนัก : คอนกรีตเสริมเหล็ก On Ground ชัดมันเรียบ รับน้ำหนัก 2,000 กก./ตร.ม.
- ประตูเข้า-ออก : ขนาดกว้างประมาณ 4.5 ม. สูง 5 ม.
- ถนนภายในโครงการ : ถนนในโครงการกว้าง 6 ม.

ระบบบริการที่พร้อมสรรพ

- ระบบไฟฟ้า : ขนาด 15/45 แอมป์ (1 เฟส) (สามารถขยายเพิ่มได้)
- น้ำประปา : น้ำคุณภาพของการประปานครหลวง
- โทรศัพท์ : สายตรงจำนวนมากเชื่อมต่อสารทุกระบบค่าเชื่อมสายพาดสายกับอาคารเลขหมายละ 3,000 บาท
- ระบบดับเพลิง : ถังดับเพลิงเคมี
- ระบบความปลอดภัย : CCTV รอบโครงการ
- ความสะอาด/เก็บขยะ : ทีมงานคุณภาพ ตลอดเวลาการเช่า
- การบริการ : การซ่อมแซมบำรุงรักษาตลอดระยะเวลาการเช่า

เงื่อนไขการเช่า

- อัตราค่าเช่า/เดือน : ราคา 250 บาท /ตร.ม. /เดือน (ไม่รวมค่าไฟฟ้า, น้ำประปา โทรศัพท์, บริการส่วนกลาง และ VAT)
- อายุสัญญา : เวลา 1-3 ปี/ครั้ง
- เงินประกันการเช่า : จำนวน 3 เดือนของค่าเช่า (ไม่รวมค่าเช่าล่วงหน้า)
- ค่าบริการส่วนกลาง : ชำระตามค่าใช้จ่ายที่เกิดขึ้นจริง เฉลี่ยอัตรา 20 บาท / ตร.ม. / เดือน



สอบถามรายละเอียดเพิ่มเติมได้ที่ บริษัท โชติธรรวัฒน์ จำกัด

(02) 235-6747-8 , 061-410-8889

E-mail : sales@chod.co.th Website : www.warehousechod.com

ทางบริษัทฯ สงวนสิทธิ์ที่จะเปลี่ยนแปลงรายละเอียดข้างต้นโดยมิต้องแจ้งให้ทราบล่วงหน้า



พิกัด GPS



Line@